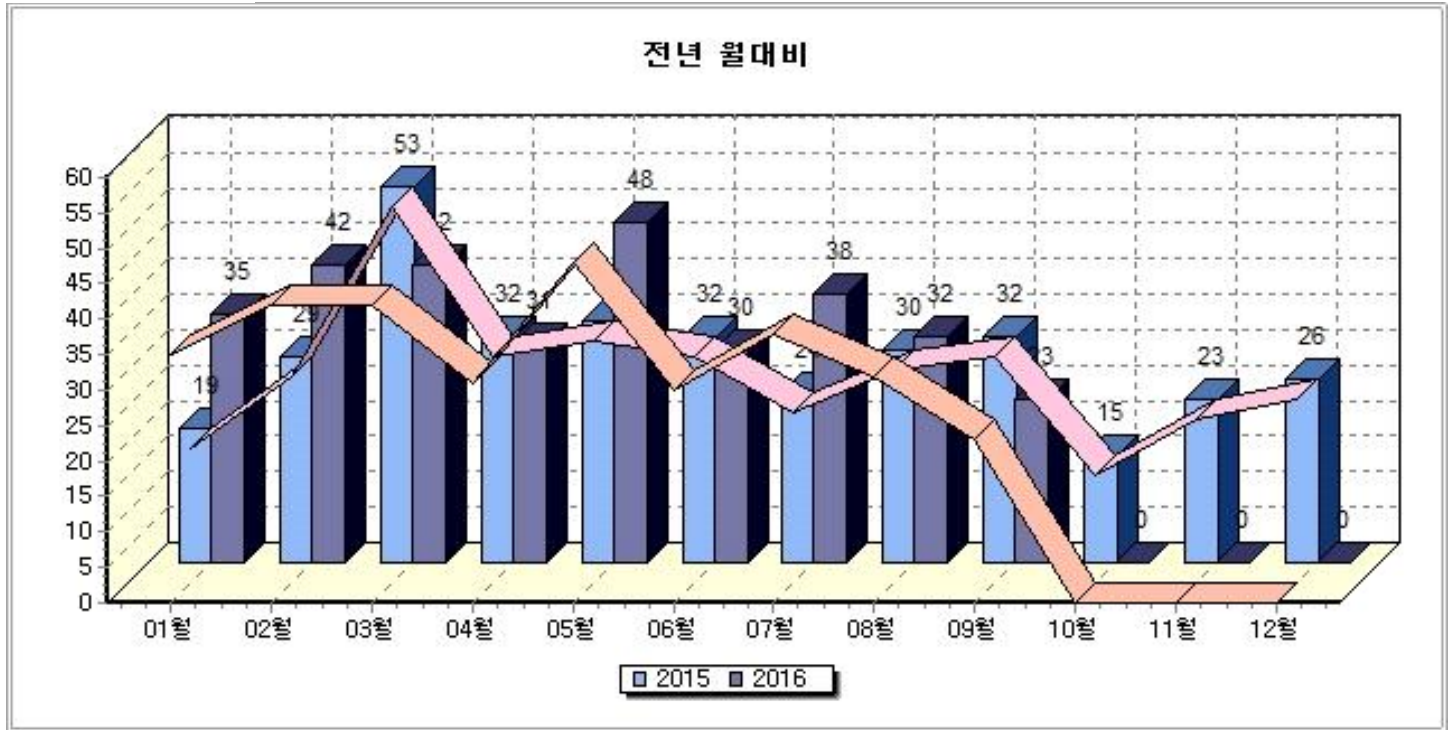


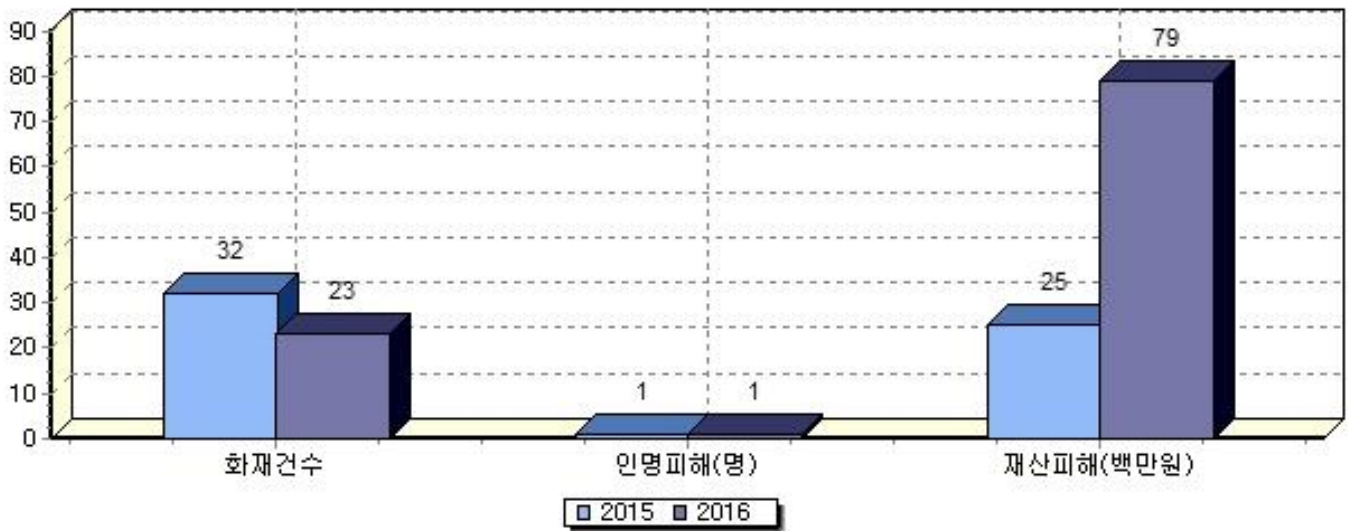
2016년 09월 화재발생현황

1. 총괄



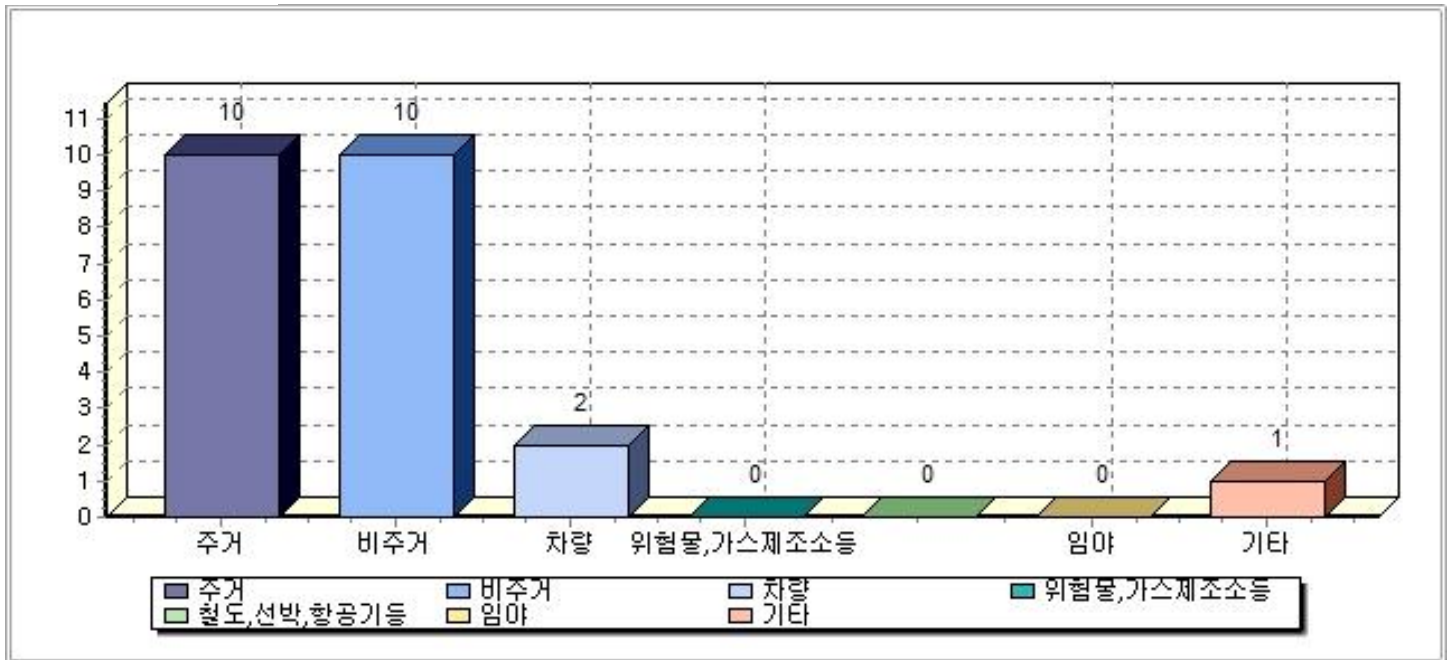
구분 연도별	구분	화재건수	인명피해 (명)			재산피해 (백만원)
			계	사망	부상	
'16. 09월		23	1	0	1	79
'15. 09월		32	1	0	1	25
전년 대비	건수	-9	0	0	0	54
	비율(%)	-28.1	0	0	0	219.2
'16.8월 대비		-9건	-1명	0명	-1명	-224
		-28.1%	-50%	0%	-50%	-74%
09월중 일일평균		0.8	0	0	0	3

전년 월말 대비



연도별	구분	화재건수	인명피해 (명)			재산피해 (백만원)
			계	사망	부상	
'16.09~09월		23	1	0	1	79
'15.09~09월		32	1	0	1	25
누계 대비	건수	-9	0	0	0	54
	비율(%)	-28.1	0	0	0	219.2

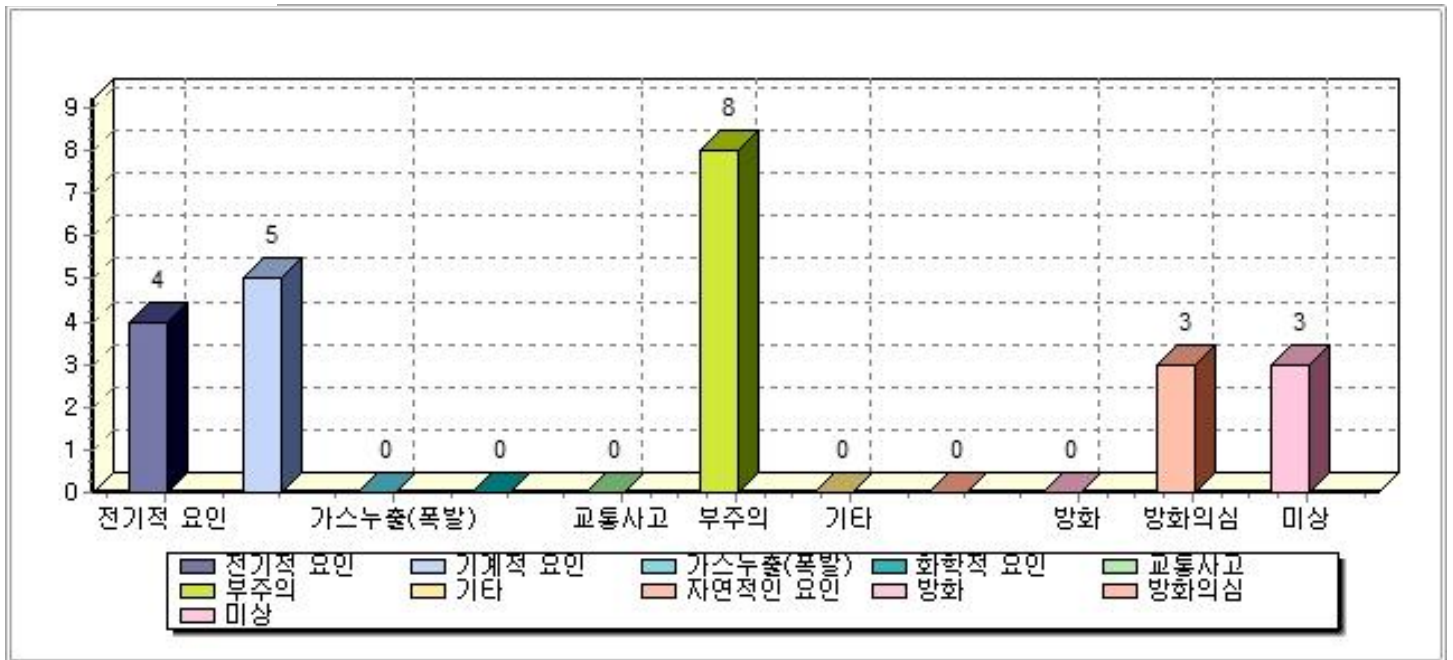
2. 화재장소



(단위 : 건)

구분(건)	계	주거	비주거	차량	위험물. 가스제조소등	철도선박. 항공기등	임야	기타	
'16. 09월	23	10	10	2	0	0	0	1	
'15. 09월	32	3	8	3	0	0	2	16	
전년 대비	건수	-9	7	2	-1	0	0	-2	-15
	증감(%)	-28.1	233.3	25.0	-33.3	0.0	0.0	-100.0	-93.8
'16.09~09월	23	10	10	2	0	0	0	1	
'15.09~09월	32	3	8	3	0	0	2	16	
전년 대비	건수	-9	7	2	-1	0	0	-2	-15
	증감(%)	-28.1	233.3	25.0	-33.3	0.0	0.0	-100.0	-93.8

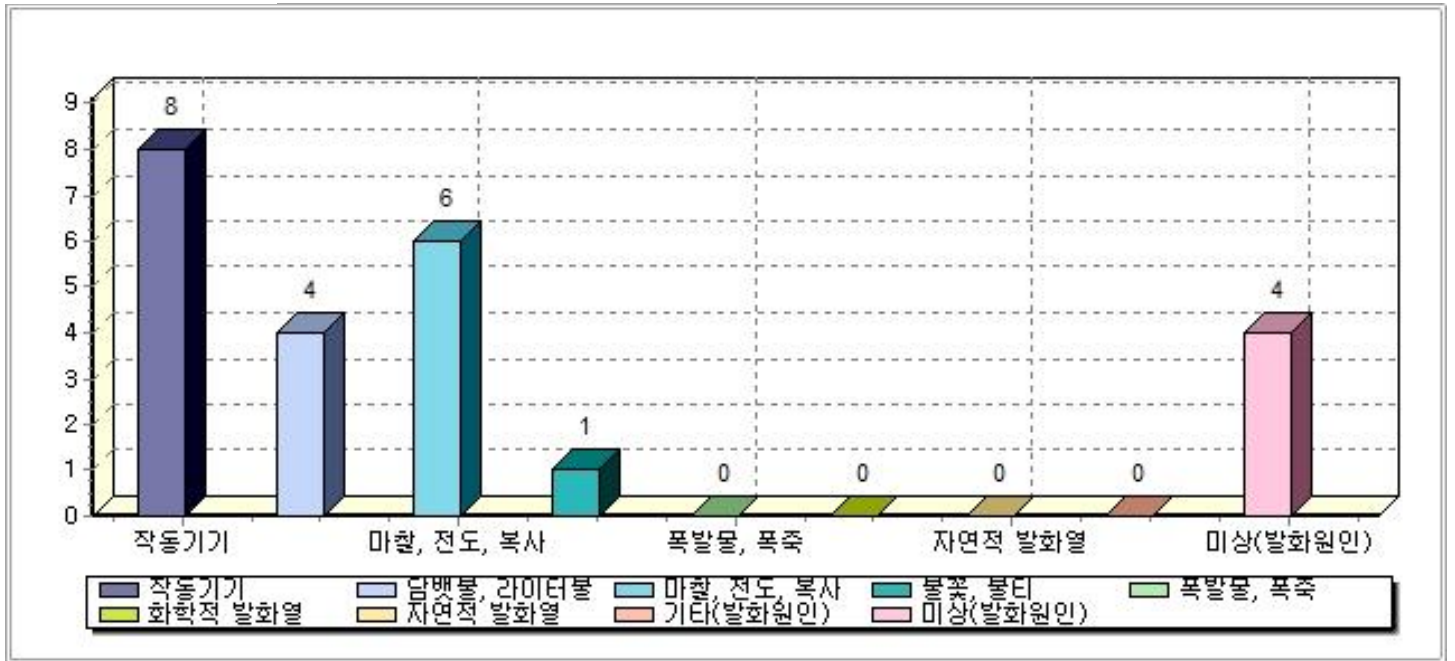
3. 발화요인



(단위 : 건)

구분(건)	계	전기적 요인	기계적 요인	가스누 출	화학적 요인	교 통 사 고	부주의	기 타 실 화	자연적 요인	방 화	방 화 의 심	미 상
'16. 09월	23	4	5	0	0	0	8	0	0	0	3	3
'15. 09월	32	2	4	0	0	0	21	1	0	2	1	1
전 년 대 비	건수	-9	2	1	0	0	-13	-1	0	-2	2	2
	증감(%)	-28.1	100.0	25.0	0.0	0.0	-61.9	-100.0	0.0	-100.0	200.0	200.0
'16.09~09월	23	4	5	0	0	0	8	0	0	0	3	3
'15.09~09월	32	2	4	0	0	0	21	1	0	2	1	1
전 년 대 비	건수	-9	2	1	0	0	-13	-1	0	-2	2	2
	증감(%)	-28.1	100.0	25.0	0.0	0.0	-61.9	-100.0	0.0	-100.0	200.0	200.0

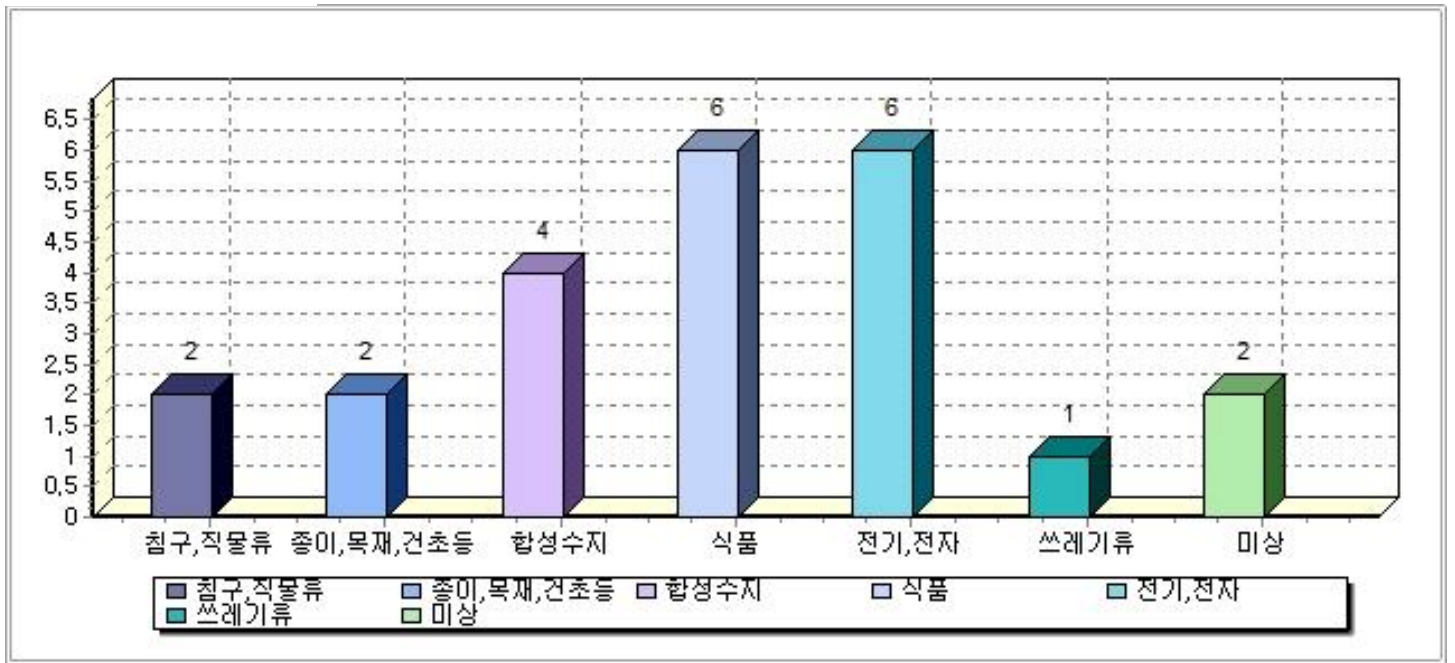
4. 발화열원



(단위 : 건)

구분(건)	계	작동기기	담배, 라이터불	마찰, 전도, 복사열	불꽃, 불티	폭발물, 폭죽	화학적 발화열	자연적 발화열	기타	미상
'16. 09월	23	8	4	6	1	0	0	0	0	4
'15. 09월	32	5	15	7	4	0	0	0	0	1
전년 대비	건수	-9	3	-11	-1	-3	0	0	0	3
	증감(%)	-28.1	60.0	-73.3	-14.3	-75.0	0.0	0.0	0.0	300.0
'16.09~09월	23	8	4	6	1	0	0	0	0	4
'15.09~09월	32	5	15	7	4	0	0	0	0	1
전년 대비	건수	-9	3	-11	-1	-3	0	0	0	3
	증감(%)	-28.1	60.0	-73.3	-14.3	-75.0	0.0	0.0	0.0	300.0

5. 최초착화물



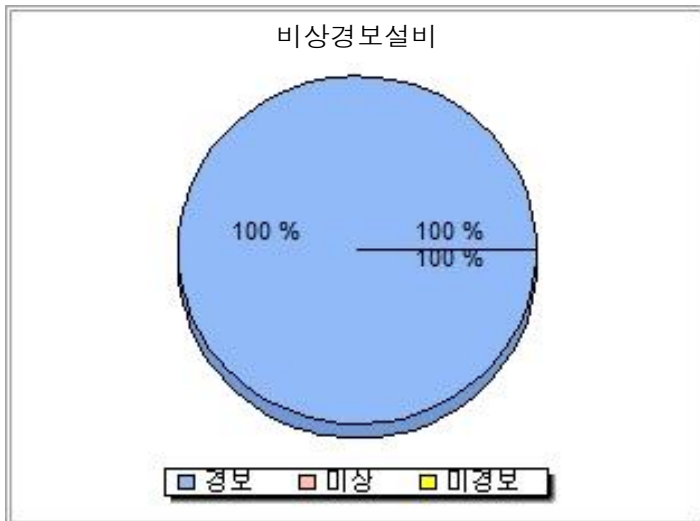
(단위 : 건)

구분(건)	계	가구	침구, 직물류	종이, 목재등	합성수지	간판, 차양막등	식품	전기, 전자	위험물등	가연성가스	운송수단	쓰레기류	기타	미상
'16. 09월	23	0	2	2	4	0	6	6	0	0	0	1	0	2
'15. 09월	32	0	3	11	4	0	5	3	2	0	0	2	2	0
전년 대비	건수	-9	0	-1	-9	0	1	3	-2	0	0	-1	-2	2
	증감(%)	-28.1	0.0	-33.3	-81.8	0.0	20.0	100.0	-100.0	0.0	0.0	-50.0	-100.0	200.0
'16.09~09월	23	0	2	2	4	0	6	6	0	0	0	1	0	2
'15.09~09월	32	0	3	11	4	0	5	3	2	0	0	2	2	0
전년 대비	건수	-9	0	-1	-9	0	1	3	-2	0	0	-1	-2	2
	증감(%)	-28.1	0.0	-33.3	-81.8	0.0	20.0	100.0	-100.0	0.0	0.0	-50.0	-100.0	200.0

7. 소방방화시설 작동현황



구분(건)	계	작동	미작동	소규모 화재로 미작동	미상	
'16. 09월	6	3	0	3	0	
'15. 09월	1	0	0	1	0	
전년 대비	건수	5	3	0	2	0
	증감(%)	500.0	300.0	0.0	200.0	0.0
'16.09~09월	6	3	0	3	0	
'15.09~09월	1	0	0	1	0	
전년 대비	건수	5	3	0	2	0
	증감(%)	500.0	300.0	0.0	200.0	0.0



구분(건)	계	경보	미경보	미상	
'16. 09월	0	0	0	0	
'15. 09월	1	1	0	0	
전년 대비	건수	-1	-1	0	0
	증감(%)	-100.0	-100.0	0.0	0.0
'16.09~09월	0	0	0	0	
'15.09~09월	1	1	0	0	
전년 대비	건수	-1	-1	0	0
	증감(%)	-100.0	-100.0	0.0	0.0

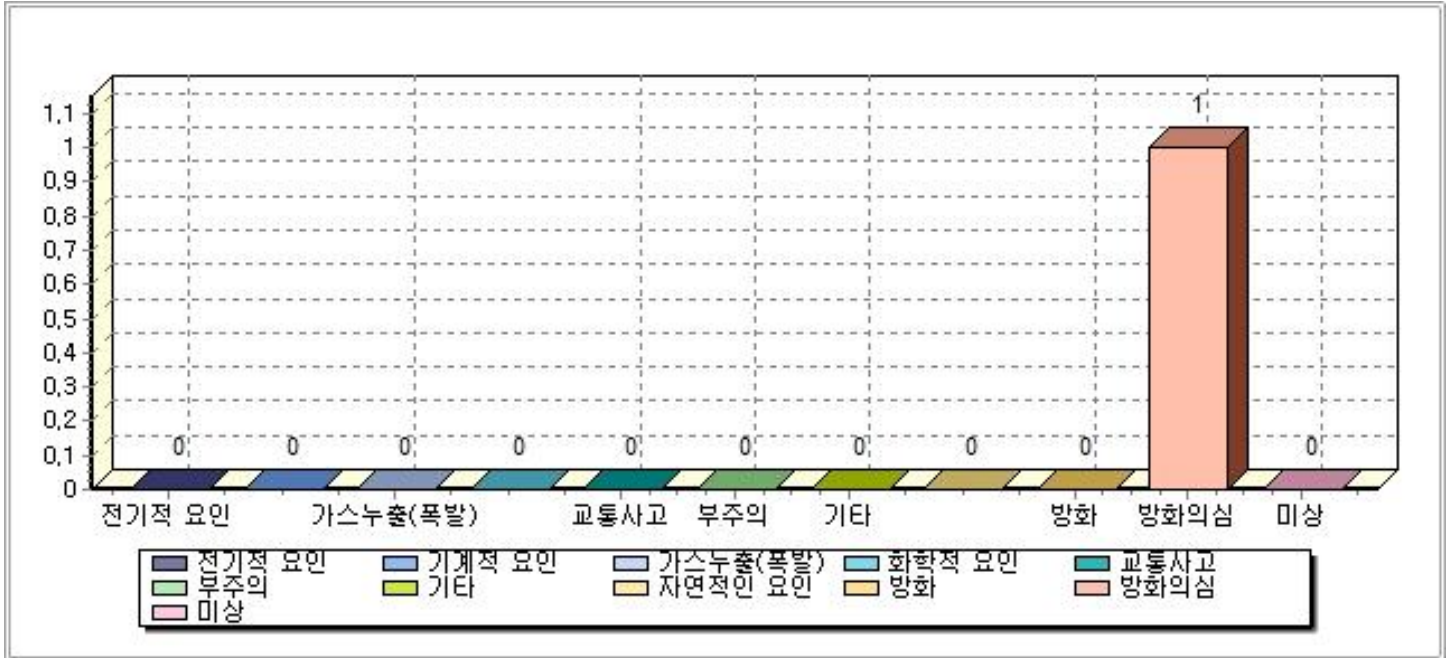


구분(건)	계	효과적 작동	소규모 화재로 미작동	미작동, 효과없음	미상
'16. 09월	2	0	1	0	1
'15. 09월	1	0	0	0	1
전년 대비	건수	1	1	0	0
	증감(%)	100.0	100.0	0.0	0.0
'16.09~09월	2	0	1	0	1
'15.09~09월	0	0	0	0	0
전년 대비	건수	2	1	0	1
	증감(%)	200.0	100.0	0.0	100.0

8. 인명피해현황

가. 발화요인별

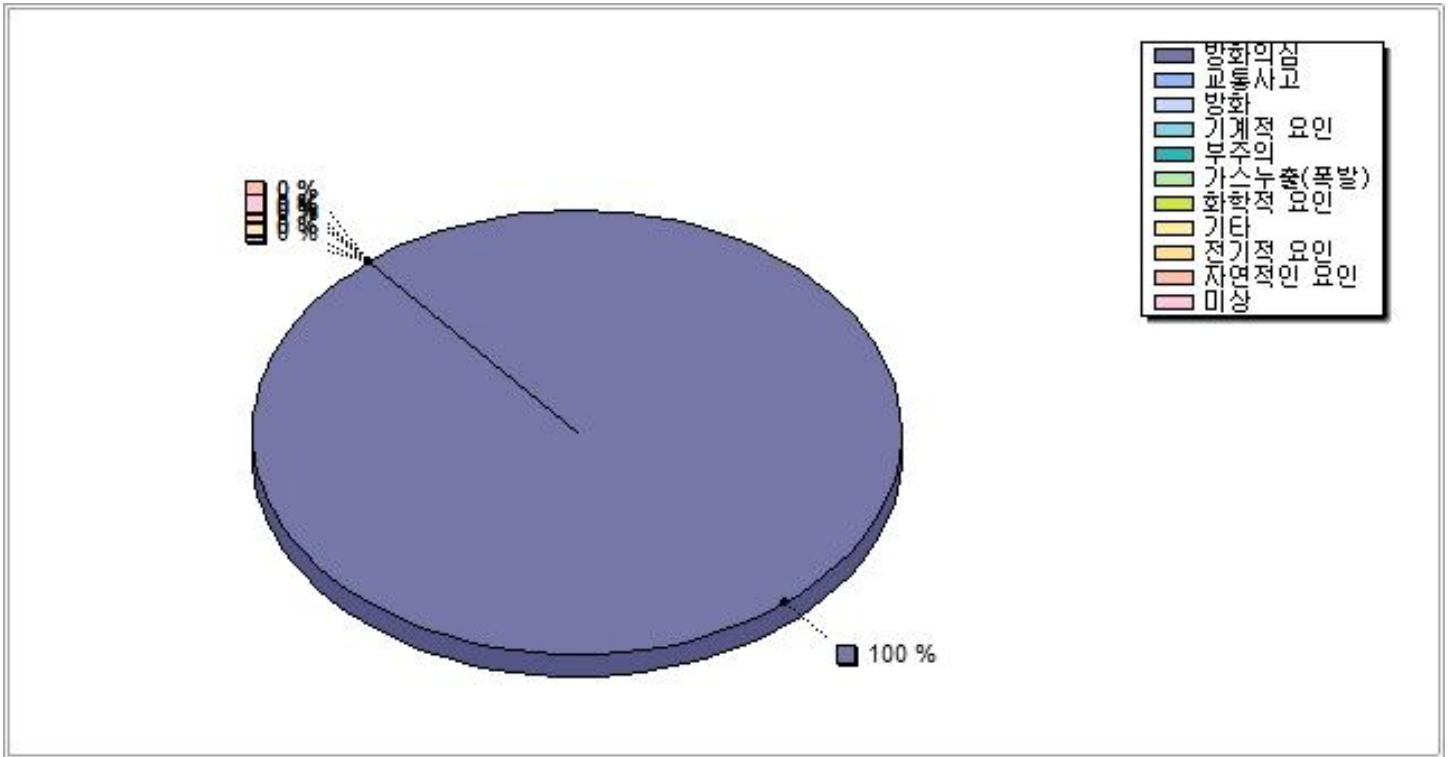
1) 인명피해(사망, 부상) : 1명



(단위 : 명)

구분(명)	계	전기적 요인	기계적 요인	가스 누출	화학적 요인	교통 사고	부주의	기타 실화	자연적 요인	방화	방화 의심	미상
'16. 09월	1	0	0	0	0	0	0	0	0	0	1	0
'15. 09월	1	0	0	0	0	0	1	0	0	0	0	0
전년 대비	명수	0	0	0	0	0	-1	0	0	0	1	0
	증감(%)	0.0	0.0	0.0	0.0	0.0	-100.0	0.0	0.0	0.0	100.0	0.0
'16.09~09월	1	0	0	0	0	0	0	0	0	0	1	0
'15.09~09월	1	0	0	0	0	0	1	0	0	0	0	0
전년 대비	명수	0	0	0	0	0	-1	0	0	0	1	0
	증감(%)	0.0	0.0	0.0	0.0	0.0	-100.0	0.0	0.0	0.0	100.0	0.0

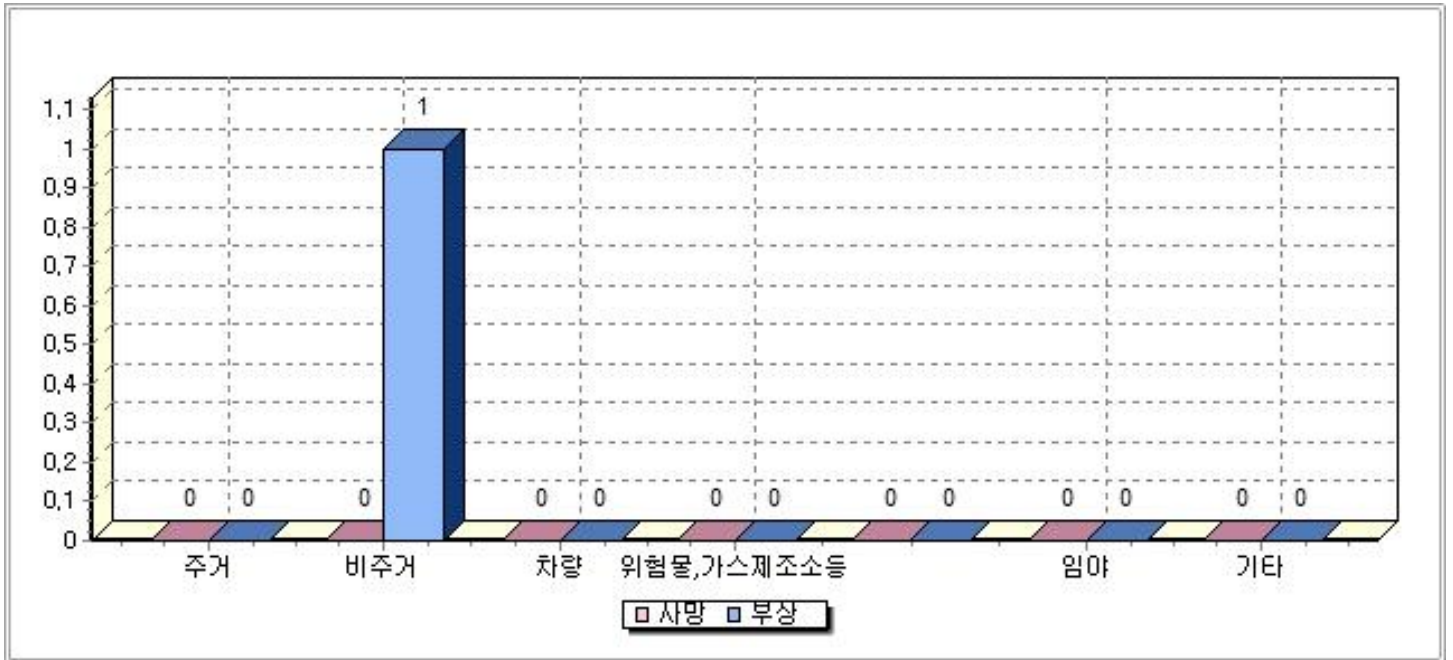
3) 부상 : 1명



(단위 : 명)

구분(명)	계	전기적 요인	기계적 요인	가스 누출	화학적 요인	교통 사고	부주의	기타 실화	자연적 요인	방화	방화 의심	미상
'16. 09월	1	0	0	0	0	0	0	0	0	0	1	0
'15. 09월	1	0	0	0	0	0	1	0	0	0	0	0
전년 대비	명수	0	0	0	0	0	-1	0	0	0	1	0
	증감(%)	0.0	0.0	0.0	0.0	0.0	-100.0	0.0	0.0	0.0	100.0	0.0
'16.09~09월	1	0	0	0	0	0	0	0	0	0	1	0
'15.09~09월	1	0	0	0	0	0	1	0	0	0	0	0
전년 대비	명수	0	0	0	0	0	-1	0	0	0	1	0
	증감(%)	0.0	0.0	0.0	0.0	0.0	-100.0	0.0	0.0	0.0	100.0	0.0

나. 장소별(사망, 부상) : 1

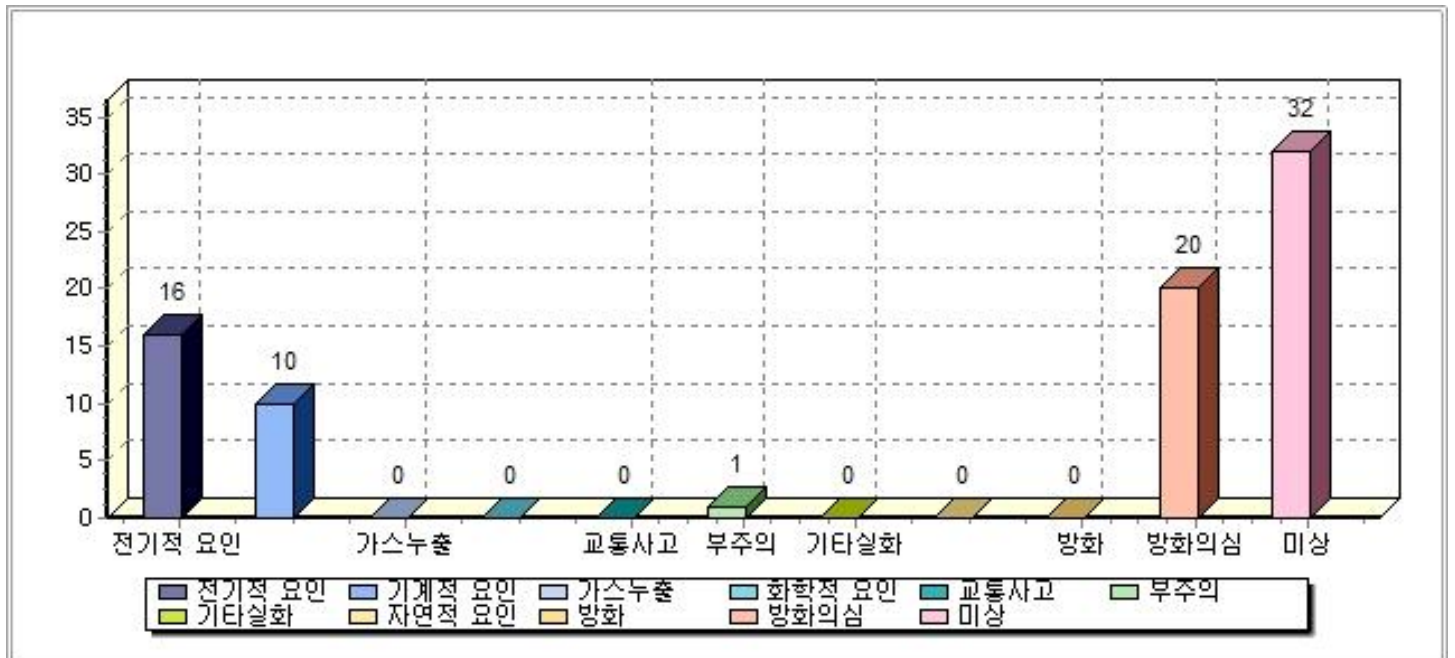


(단위 : 명)

구분(명)		계	주거	비주거	차량	위험물. 가스제조소등	철도선박. 항공기등	임야	기타
'16. 09월		1	0	1	0	0	0	0	0
사망/부상		0 / 1	0/0	0/1	0/0	0 / 0	0 / 0	0/0	0/0
'15. 09월		1	0	0	1	0	0	0	0
사망/부상		0 / 1	0/0	0/0	0/1	0 / 0	0 / 0	0/0	0/0
전년 대비	명수	0	0	1	-1	0	0	0	0
	증감(%)	0.0	0.0	100.0	-100.0	0.0	0.0	0.0	0.0
'16.09~09월		1	0	1	0	0	0	0	0
사망/부상		0 / 1	0/0	0/1	0/0	0 / 0	0 / 0	0/0	0/0
'15.09~09월		1	0	0	1	0	0	0	0
사망/부상		0 / 1	0/0	0/0	0/1	0 / 0	0 / 0	0/0	0/0
전년 대비	명수	0	0	1	-1	0	0	0	0
	증감(%)	0.0	0.0	100.0	-100.0	0.0	0.0	0.0	0.0

9. 재산피해현황

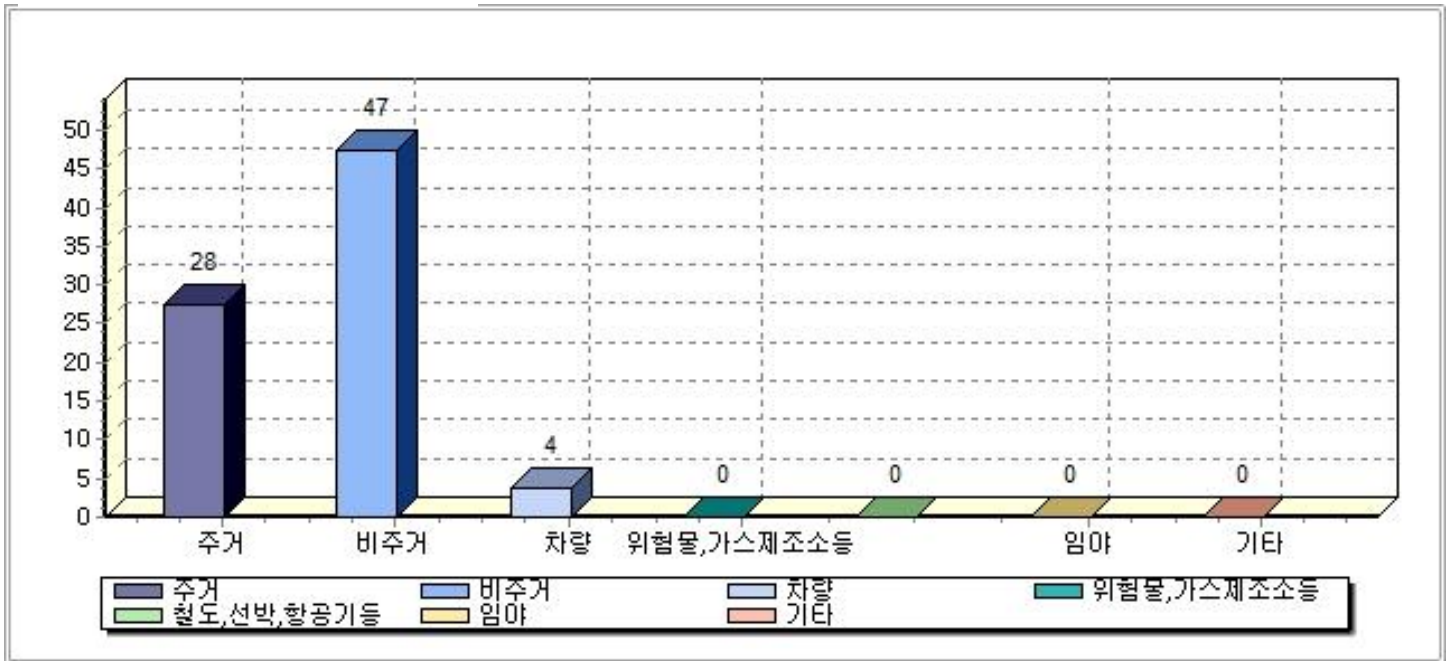
가. 발화요인별



(단위 : 백만원)

구분 (백만원)	계	전기적 요인	기계적 요인	가스 누출	화학적 요인	교 통 사 고	부주의	기 타 실 화	자 연적 요 인	방 화	방 화 의 심	미 상
'16. 09월	79	16	10	0	0	0	1	0	0	0	20	32
'15. 09월	25	3	7	0	0	0	3	0	0	1	0	11
전년 대비	금액	54	13	3	0	0	-2	0	0	-1	20	22
	증감(%)	219.2	414.2	36.5	0.0	0.0	-68.9	-100.0	0.0	-100.0	10758.1	228.4
'16.09~09월	79	16	10	0	0	0	1	0	0	0	20	32
'15.09~09월	25	3	7	0	0	0	3	0	0	1	0	11
전년 대비	금액	54	13	3	0	0	-2	0	0	-1	20	22
	증감(%)	219.2	414.2	36.5	0.0	0.0	-68.9	-100.0	0.0	-100.0	10758.1	228.4

나. 화재장소별



(단위 : 백만원)

구분 (백만원)		계	주거	비주거	차량	위험물. 가스제조소등	철도선박. 항공기등	임야	기타
'16. 09월		79	28	47	4	0	0	0	0
'15. 09월		25	3	20	0	0	0	0	2
전년 대비	금액	54	24	27	4	0	0	0	-1
	증감(%)	219.2	767.6	138.4	1659.1	0.0	0.0	0.0	-98.6
'16.09~09월		79	28	47	4	0	0	0	0
'15.09~09월		25	3	20	0	0	0	0	2
전년 대비	금액	54	24	27	4	0	0	0	-1
	증감(%)	219.2	767.6	138.4	1659.1	0.0	0.0	0.0	-98.6

10. 시·도별 화재 통계(전년 같은 기간 대비)



구분	'16.09~09월					'15.09~09월					증감률 (%)				
	건수	인명피해			재산 피해 (천원)	건수	인명피해			재산 피해 (천원)	건수	인명피해			재산 피해
		계	사망	부상			계	사망	부상			계	사망	부상	
서울	499	27	6	21	982,128	514	21	2	19	889,059	-2.9	28.6	200.0	10.5	10.5
부산	139	9	1	8	182,814	129	1	0	1	224,508	7.8	800.0	100.0	700.0	-18.6
대구	113	6	0	6	164,017	142	6	0	6	436,243	-20.4	0.0	0.0	0.0	-62.4
인천	126	11	0	11	1,439,038	147	6	0	6	746,142	-14.3	83.3	0.0	83.3	92.9
광주	49	3	1	2	308,888	78	6	1	5	407,655	-37.2	-50.0	0.0	-60.0	-24.2
대전	51	1	0	1	126,678	100	2	0	2	93,923	-49.0	-50.0	0.0	-50.0	34.9
울산	70	5	0	5	149,584	45	2	0	2	105,658	55.6	150.0	0.0	150.0	41.6
세종	21	0	0	0	11,178	19	0	0	0	244,682	10.5	0.0	0.0	0.0	-95.4

구분	'16.09~09월					'15.09~09월					증감률 (%)				
	건수	인명피해			재산 피해 (천원)	건수	인명피해			재산 피해 (천원)	건수	인명피해			재산 피해
		계	사망	부상			계	사망	부상			계	사망	부상	
경기	601	29	8	21	6,894,844	810	37	1	36	17,370,373	-25.8	-21.6	700.0	-41.7	-60.3
강원	108	2	0	2	458,919	151	4	1	3	902,266	-28.5	-50.0	-100.0	-33.3	-49.1
충북	60	3	0	3	492,021	104	9	3	6	1,156,403	-42.3	-66.7	-100.0	-50.0	-57.5
충남	194	3	0	3	1,291,908	250	6	1	5	1,182,264	-22.4	-50.0	-100.0	-40.0	9.3
전북	174	7	4	3	464,195	173	7	0	7	697,415	0.6	0.0	400.0	-57.1	-33.4
전남	184	7	0	7	764,475	189	12	0	12	4,501,087	-2.6	-41.7	0.0	-41.7	-83.0
경북	148	10	0	10	1,364,215	196	7	0	7	1,545,193	-24.5	42.9	0.0	42.9	-11.7
경남	241	4	0	4	1,799,641	257	5	0	5	1,308,085	-6.2	-20.0	0.0	-20.0	37.6
제주	34	1	0	1	319,877	48	0	0	0	171,436	-29.2	100.0	0.0	100.0	86.6
합계	2,812	128	20	108	17,214,420	3,352	131	9	122	31,982,392	-16.1	-2.3	122.2	-11.5	-46.2